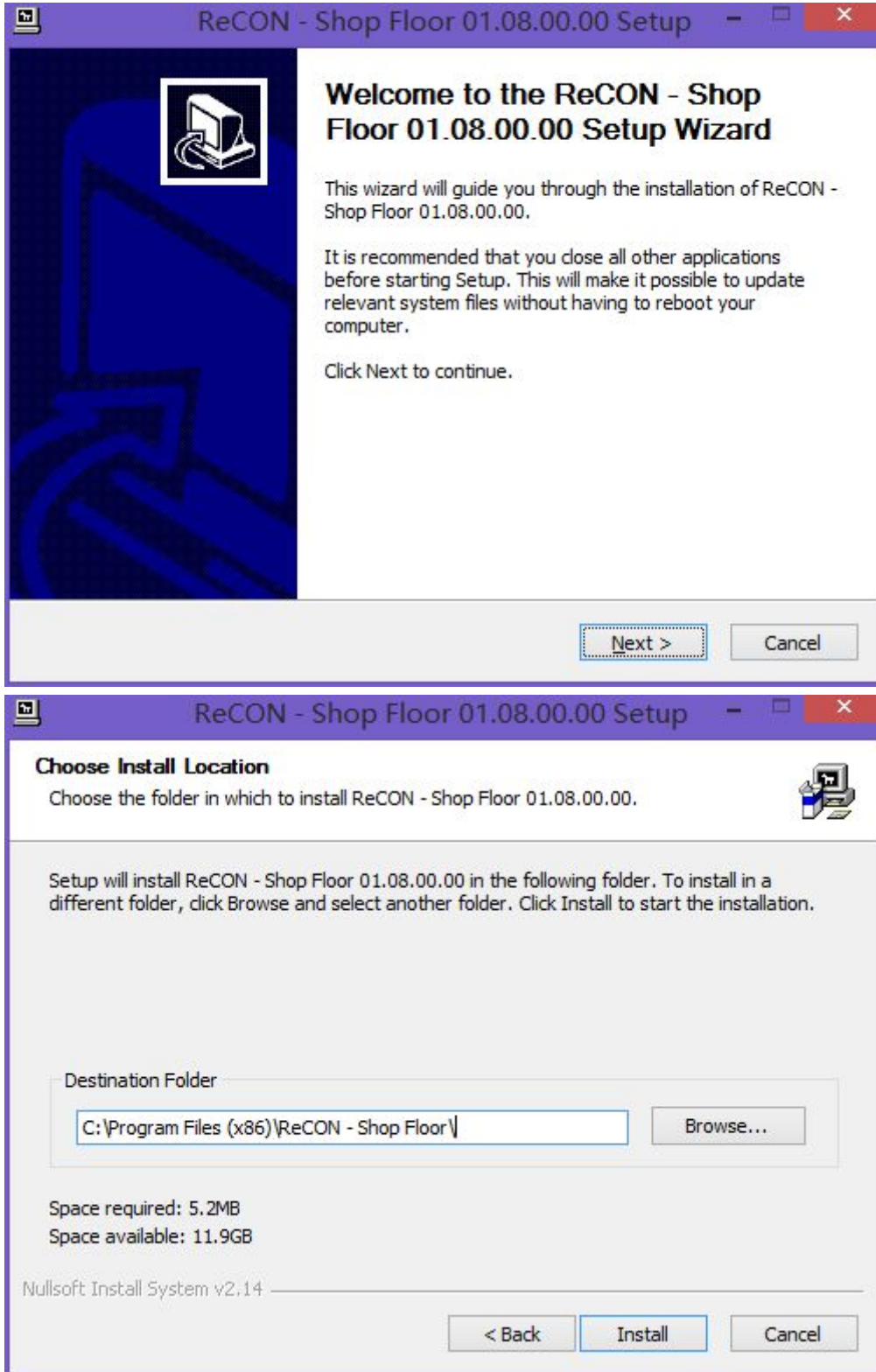
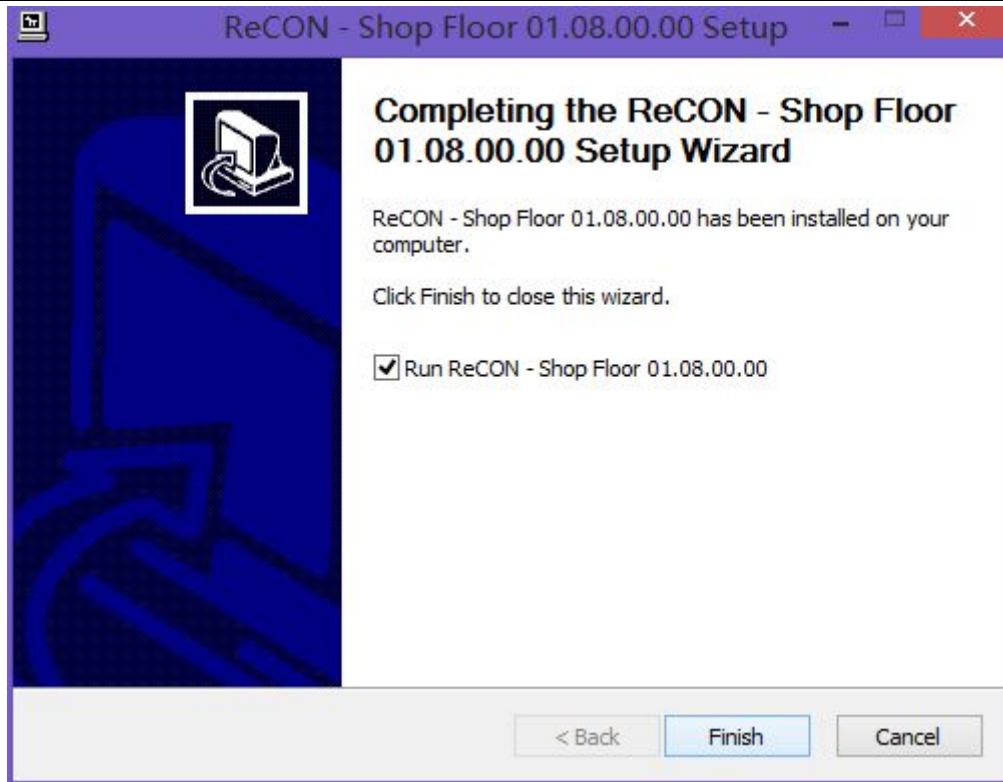




## 一鸣数控 LNC（宝元）数控系统联网说明

1. 安装 ReCON-Shop Floor V01.08.00.00 软件。如图所示

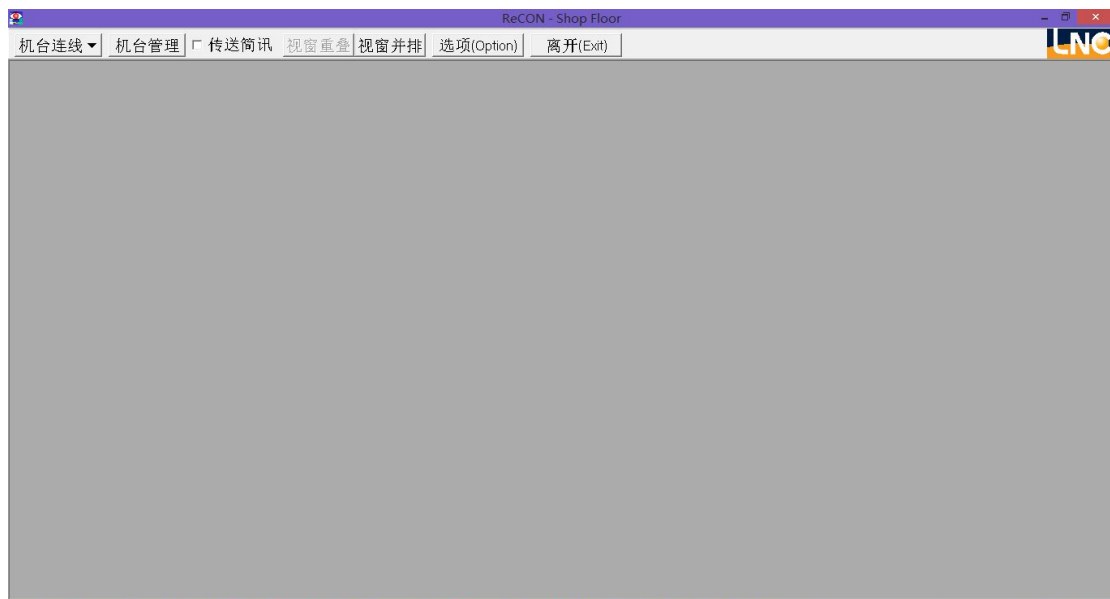




2. 安装完成后打开软件选择语言：

点击 Option----Language----Chinese Simplified----Apply---Exit；重启软件后变为中文界面

中文界面如图所示





3. 点击“机台管理”新增机台 IP 地址如图所示（机台名称为客户命名）



首先将机床数控系统设置为 ReCON 数据传输模式：系统按键“参数”-“切换用户”-“制造厂商”-输入密码“0000”-输入“P651”网络使用方式-【0）网络磁碟；1）ReCON】改成“1”-“确认”-输入密码“0000”；重启系统。





重新开机后 IP 地址为数控系统所示（参数-网路设定）



将所示 IP 添加到机台管理内



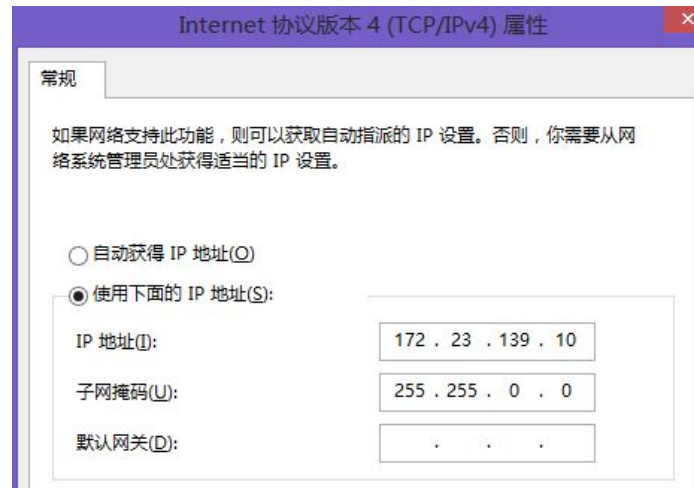


#### 4. 更改计算机

IP 地址设置完成后，更改计算机 IP 地址；

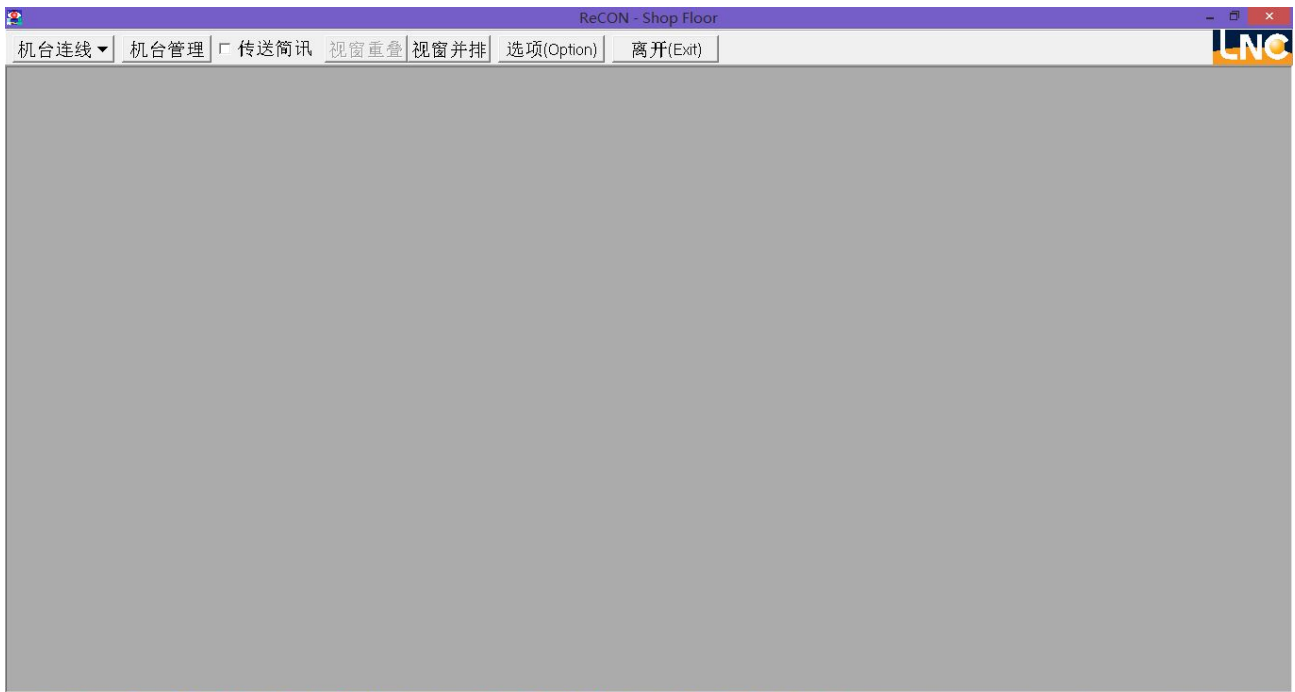
网络属性-Internet 协议版本 4 (TCP/IPv4)

将 IP 地址改为 172. 23. 139. X； X 为客户定义，不能与数控系统 IP 一样（如图）



点击确定。

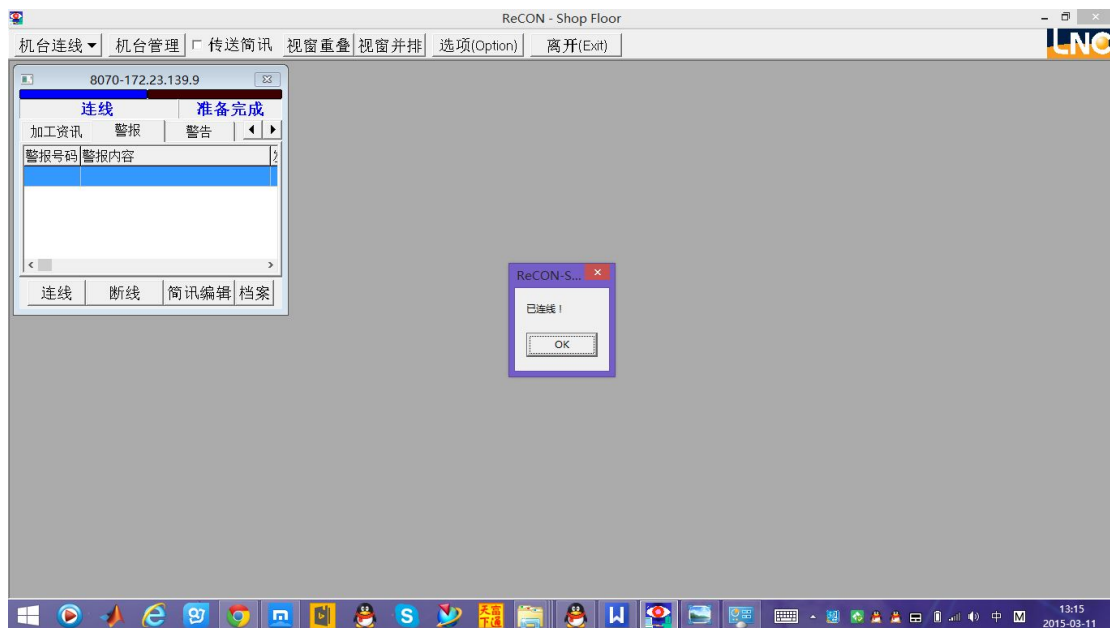
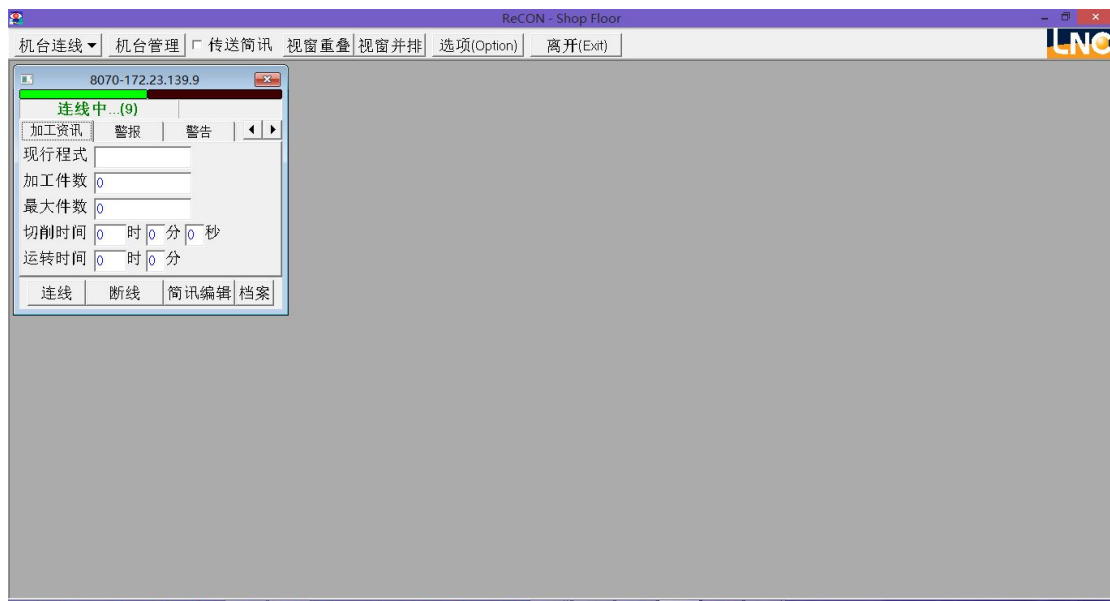
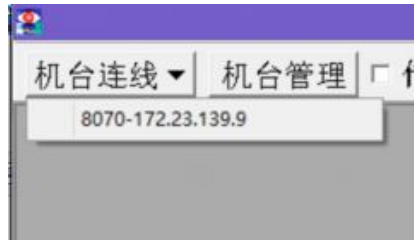
#### 5. 连接系统

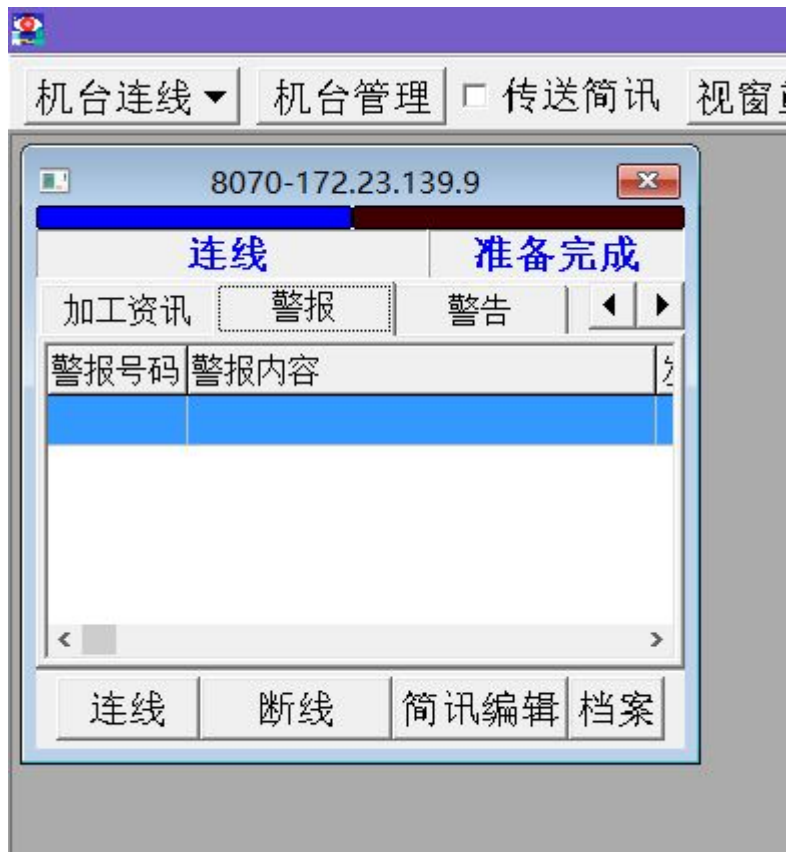




## 6. 机台连线

如图所示





## 7. 上传下载程序文件

连接完成后，点击“档案”，用户可自由上传下载 NC 程序（如下图所示）

